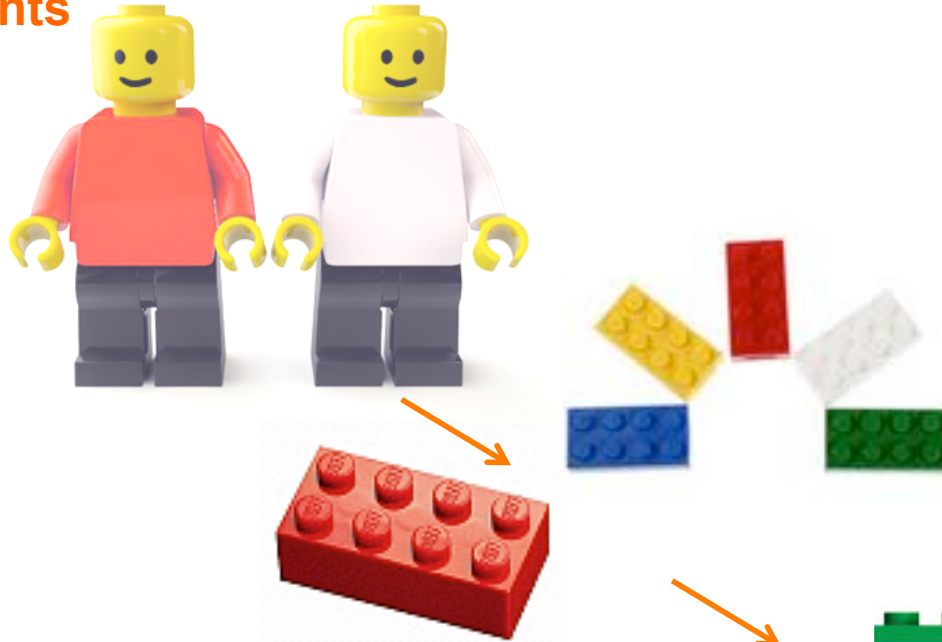




A ssociation  
E nseignement  
S émiologie  
P sychiatrique

Sémiologie psychiatrique  
de base pour l'étudiant

## Patients



**Signes** : observations cliniques, « objective »

**Symptômes** : expériences décrites par le patient, « subjective »

**Syndromes** : groupe de signes ou de symptômes formant un ensemble reconnaissable



A Association  
E Enseignement  
S Sémiologie  
P Psychiatrique

**Troubles**

# Sémiologie psychiatriques

2' – Fonctions cognitives

2 - Discours et Pensée

3 - Perception

4 - Affect et fonction instinctuelle

5 - Conduite



1 - Anomalie de la présentation et de l'expression (d'appréhension immédiate)



*Le médecin analyse la sémiologie des modifications de l'expérience vécue et des conduites dans différents domaines*



Société

# Sémiologie psychiatriques

## 1 - Anomalie de la présentation et de l'expression (d'appréhension immédiate)



### Apparence

Aspect physique  
Allure générale  
Tenue vestimentaire  
Coiffure, Ongles...

Hygiène corporelle: **Incurie**

Allure bizarre

### Mimique



#### Quantitatif

**a/hypo-mimie**

**Hypermimie**  
(généralisé ou polarisé)

#### Qualitatif

**Dysmimie** (désaccord entre l'expression du visage et le contenu psychoaffectif): paramimie (mimique discordante) echomimie (mimique d'emprunt)  
Sourires immotivés, non adaptés / situation

Omega mélancolique

### Comportements et activités psychomotrices



#### Quantitatif



#### Excessif

Hyperactivité →  
**agitation** → fureur  
Accélération

Avec caractère impérieux:  
**compulsion, impulsion** (acte non mentalisé) → raptus (très brusque)

Agitation motrice improductive  
Tasykinesie  
(*besoin impérieux de déambuler*)

#### Insuffisant

**Ralentissement**  
**Bradykinesie** → stupeur (absence de toute activité)

**Syndrome catatonique:**  
**Catalepsie** (absence d'initiation motrice), postures catatonique,  
**négativisme** (opposition à toute sollicitation), persévération motrice, stupeur, échopraxie (ou échokinésie),  
Hyperkinésies

Clinophilie

#### Qualitatif

Acte involontaire anormal

**Tic** (mouvement bref anormal)

**Parakinésie et stéréotypie** → Maniérisme, préciosité, attitudes empruntées

Bizarrerie des conduites : actes insolites, étranges, voire dangereux si impulsion, comportement hermétique, immotivé, imprévisible

# Sémiologie psychiatriques

## 2 – Discours et Pensés



### Discours / Langage

#### Dynamique / Rythme (prosodie)

Soliloque

**Augmenté:** Logohrée, volubilité, verbigeration, palilalie (répétition de son), écholalie, impulsion verbalisée

**Diminué:** Mutisme, pauvreté du discours → alogie, discours non spontané, débit lent, réponse laconique, Latence des réponses.

#### Volume sonore

#### Forme du discours

**Altérations phonétiques :**  
Dysprosodie, timbre, prononciation modifiés, voix monocorde

**Lexico-sémantiques :**  
néologismes (invention de mot) → paralangage, à l'extrême: schizophasie.

**Syntaxiques :**  
Agrammatisme

**Aphasie**  
(Trouble neurologique)

### Pensée



#### Cours / forme de la pensée

##### Rythme

**Tachypsychie,**  
Fuite des idées, relâchement des associations, coq à l'âne, association par assonance

**Bradypsychie,**  
monoïdeisme / anidéation

##### Progression / Continuité

**Incohérence, Difffluence**  
Pensée tangentielle  
Prolixité  
circonlutoire  
Pensée digressive, vague, allusif et sans idée directrice

**Discontinuité**  
Barrage, fading

#### Contenu de la pensée

##### Idée délirante

*Idée en opposition avec la réalité qui emporte l'adhésion du sujet*

##### Thèmes

##### Mécanismes

**Structure = Systématisation / Extension**

##### Réaction affective

##### Adhésion / Critique

**Ancienneté (aigue / chronique)**

##### Préoccupations/souci

*Idée anxieuse ayant pour thème un danger pouvant survenir*

##### Obsession

*Idée envahissante et intrusive répétitive et stéréotypée, source d'anxiété*

##### Compulsions

*Comportement ou acte mental envahissant et intrusif, répétitif et stéréotypé, diminuant l'anxiété*

##### Idée phobique

*Idée angoissante déclenchée par un objet ou une situation non dangereuse*

**Idée associée à l'humeur** (dépressive, idée positive, idée mégalomane, idée morbide, suicidaire, rumination dépressive et anxieuse)

##### Autres

Ludique/Caustique/Familier  
Calembour

#### Distorsions du jugement

##### Quantitatif

Facilitation

Carence de jugement

##### Qualitatif

**Logique inappropriée / distorsion de jugement :**  
Paralogique ou pseudologique (rationalisme morbide), fausseté du jugement, interprétation erronée

##### Indécision

# Sémiologie psychiatriques

## 2' – « Cognition »

2 « prime » car sémiologie des fonctions supérieures  
à l'interface de la neurologie et de la psychiatrie



### Vigilance

Clarté globale du  
champs de  
conscience

Hypovigilance et  
Désorientation  
spatiale

temporelle

Confusion  
Obnubilation

Stupeur

Délirium

Coma

Hypervigilance

### Attention

Polarisation de la  
vigilance

Hyper ou  
hypoprosopie  
(Distractibilité)

### Conscience

Dépersonnalisation  
(perte du sentiment de familiarité avec soi  
même)

Désincarnation

Desanimation

État crépusculaire,  
second, onirique, oniroïde

### Mémoire

Déficit mnésique (amnésie)

Antérograde (de fixation)

Rétrograde (d'évocation)

Mixte

### Paramnesie

(illusion de mémoire)

### Mini Mental State Examination (MMSE) (Version consensuelle du GRECO)

<b>Orientation</b>	<b>/ 10</b>	
Je vais vous poser quelques questions pour apprécier comment fonctionne votre mémoire. Les unes sont très simples, les autres un peu moins. Vous devez répondre du mieux que vous pouvez. Quelle est la date complète d'aujourd'hui ? _____		
Si la réponse est incorrecte ou incomplète, posez les questions restées sans réponse, dans l'ordre suivant :		
1. En quelle année sommes-nous ?	<input type="checkbox"/>	
2. En quelle saison ?	<input type="checkbox"/>	
3. En quel mois ?	<input type="checkbox"/>	
4. Quel jour du mois ?	<input type="checkbox"/>	
5. Quel jour de la semaine ?	<input type="checkbox"/>	
Je vais vous poser maintenant quelques questions sur l'endroit où nous trouvons.		
6. Quel est le nom de l'hôpital où nous sommes ?*	<input type="checkbox"/>	
7. Dans quelle ville se trouve-t-il ?	<input type="checkbox"/>	
8. Quel est le nom du département dans lequel est située cette ville ?**	<input type="checkbox"/>	
9. Dans quelle province ou région est située ce département ?	<input type="checkbox"/>	
10. A quel étage sommes-nous ?	<input type="checkbox"/>	
<b>Apprentissage</b>	<b>/ 3</b>	
Je vais vous dire trois mots ; je vous voudrais que vous me les répétiez et que vous essayiez de les retenir car je vous les redemanderais tout à l'heure.		
11. Cigare	<input type="checkbox"/>	
12. Fleur	<input type="checkbox"/>	
13. Porte	<input type="checkbox"/>	
Citron	<input type="checkbox"/>	
Clé	<input type="checkbox"/>	
Ballon	<input type="checkbox"/>	
Fauteuil	<input type="checkbox"/>	
Tulipe	<input type="checkbox"/>	
Canard	<input type="checkbox"/>	
Répéter les 3 mots.		
<b>Attention et calcul</b>	<b>/ 5</b>	
Voulez-vous compter à partir de 100 en retirant 7 à chaque fois ?*		
14.	93	<input type="checkbox"/>
15.	86	<input type="checkbox"/>
16.	79	<input type="checkbox"/>
17.	72	<input type="checkbox"/>
18.	65	<input type="checkbox"/>
Pour tous les sujets, même pour ceux qui ont obtenu le maximum de points, demander : Voulez-vous épeler le mot MONDE à l'envers ?**		
<b>Rappel</b>	<b>/ 3</b>	
Pouvez-vous me dire quels étaient les 3 mots que je vous ai demandés de répéter et de retenir tout à l'heure ?		
11. Cigare	<input type="checkbox"/>	
12. Fleur	<input type="checkbox"/>	
13. Porte	<input type="checkbox"/>	
Citron	<input type="checkbox"/>	
Clé	<input type="checkbox"/>	
Ballon	<input type="checkbox"/>	
Fauteuil	<input type="checkbox"/>	
Tulipe	<input type="checkbox"/>	
Canard	<input type="checkbox"/>	
<b>Langage</b>	<b>/ 8</b>	
Montrer un crayon.		
22. Quel est le nom de cet objet ?*		
Montrer votre montre.		
23. Quel est le nom de cet objet ?**		
24. Ecoutez bien et répétez après moi : « PAS DE MAIS, DE SI, NI DE ET »***		
Poser une feuille de papier sur le bureau, la montrer au sujet en lui disant : « Ecoutez bien et faites ce que je vais vous dire :		
25. Prenez cette feuille de papier avec votre main droite,		
26. Pliez-la en deux,		
27. Et jetez-la par terre. »****		
Tendre au sujet une feuille de papier sur laquelle est écrit en gros caractère : « FERMEZ LES YEUX » et dire au sujet :		
28. « Faites ce qui est écrit ».		
Tendre au sujet une feuille de papier et un stylo, en disant :		
29. « Voulez-vous m'écrire une phrase, ce que vous voulez, mais une phrase entière. »*****		
<b>Praxies constructives</b>	<b>/ 1</b>	
Tendre au sujet une feuille de papier et lui demander : 30. « Voulez-vous recopier ce dessin ? »		

# Sémiologie psychiatriques

## 3 - Perceptions

### Hallucinations

### Autres



#### Intrapsychique

**Perte de l'intimité psychique**

*Absence de sensorialité et de spatialité*

Dévidement de la pensée

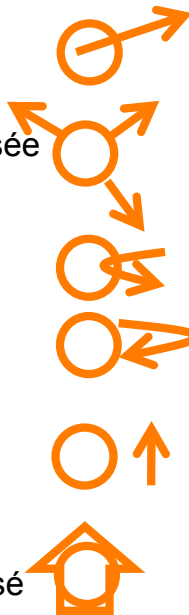
Diffusion de la pensée

Vol de pensée

Echo de pensée

Commentaire de pensée ou d'acte

Pensée/ Acte imposé



#### Sensorielle

*Sensorialité, spatialité, conviction de la réalité (≠ hallucinose)*

Visuelles

Auditives, acoustico-verbales (attitudes d'écoute, soliloquie)

Olfactive, gustative

Tactile

Cénesthésique (sensibilité interne)

SIMPLE OU COMPLEXE

#### Perception anormale

**Déréalisation** (expérience étrangeté du monde extérieur)

Synesthésie

Variation qualitative ou quantitative

Illusion



# Sémiologie psychiatriques

## 4 – Affects et fonctions instinctuelles

### Humeur

**Tonalité affective globale et durable qui colore la perception du monde**

### Quantitatif

### Euthymique

**Humeur dépressive ou Dysphorique**  
Associé à état de tristesse, hypothymie douloureuse (douleur morale), dévalorisation de soi même, pessimisme démesuré, fatigue

**Indifférence thymique ou Athymhormie**

**Humeur extensive, ou exaltation thymique, ou hyperthymie ou euphorie**  
Du bien être → à l'exstase

### Qualitatif

**Labilité de l'humeur (ou humeur versatile) et Irritabilité, Colère**

### Emotions

**Réponse émotionnelle immédiate à un stimulus**

### Quantitatif

**Anhedonie (EDM)**  
Anesthésie affective  
Aboulie

Restreint  
**Émoussé / Abrasé (SCZ)**

Hyperhedonie  
Hyperesthésie affective et sensorielle  
Hyperreactivité émotionnelle  
Hypersyntonie

### Qualitatif

**Discordance ideo affective :**  
mouvements instinctivo-affectifs paradoxaux,  
réactions émotives inappropriées, imprévisibles, ambivalence

### Anxiété

Peur de danger associé à sensation d'attente  
Anxiété flottante  
Angoisse

### Physiologie associés aux affects

### Alimentation

Anorexie / Hyperphagie  
Amaigrissement / prise de poids

### Sommeil

Insomnie / Hypersomnie

### Sexualité

Hypo / Hypersexualité  
Baisse libido ou exacerbée

### Transit

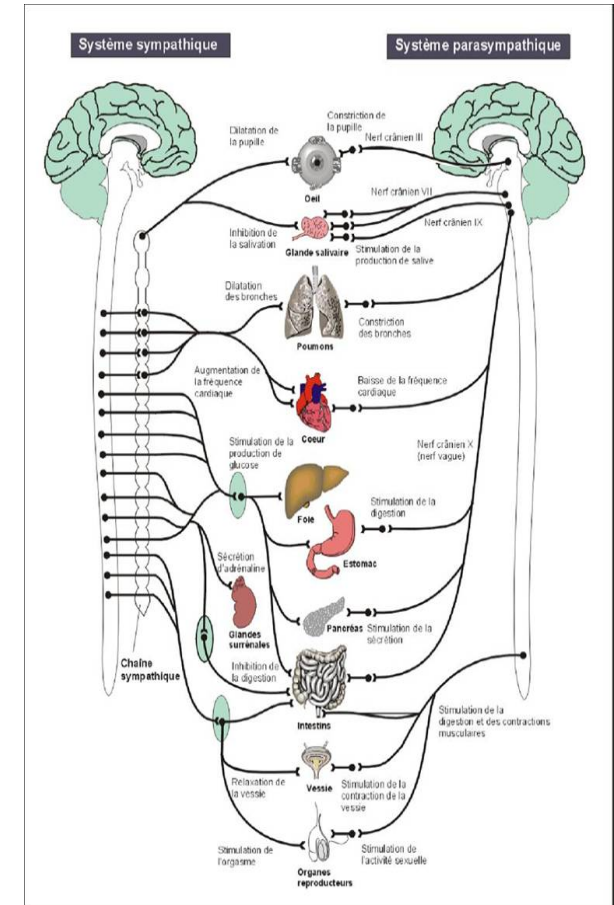
Constipation

### Asthénie / Fatigue

### Plainte somatique

### Autres

Pica  
Hypersudation  
Hypersialhorée  
Aménorrhée  
Hyper-réactivité neurovégétative



# Sémiologie psychiatriques

## 5 - Conduites

### Fugue

Errance  
Voyage  
pathologique

### Passage à l'acte

Suicide  
Auto ou hétéro agressif

### Contrôle des impulsions et fonctionnement interpersonnel

Desinhibition sociale  
et sexuel

Atteinte au moeurs

Agressivité

Conduite à risque : pour lui ou autrui

### Insight

Conscience de la maladie et capacité  
d'attribuer les expériences mentales  
inhabituelles à la pathologie

Jugement de ses comportements

### Adhésion au traitement

